



Spécialiste de la Structure Portante Isolante

Et du Manteau Climatique

(pour Projet d'Architecture à très basse consommation)

Version 03 – Aout 2010

Le Manteau Climatique

(La solution d'enveloppe d'une structure Béton)

Technique & Nature



Madame, Monsieur,

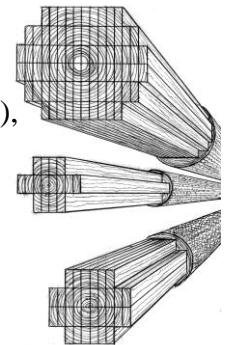
Le Concept DOREAN en solution 240mm, 320mm ou 382mm selon le projet à réaliser et la performance recherchée, est proposé pour tout type d'opérations de logements collectifs, en utilisant le même concept que la Structure portante isolante (Poutre, Pare vapeur, OSB en fermeture et isolant insufflé).

Cette poutre s'adapte parfaitement aux structures béton, pour un habillage performant, formant une peau extérieure, également appelé « *Manteau Climatique* ».

Les matériaux utilisés

Les poutres treillis[©] sont composées de 4 carrelets de petite section (70 x 30 mm), pour limiter tout pond thermique et présentent les particularités :

- ❖ D'être manu-portables (montage par l'intérieur),
- ❖ De créer une enveloppe performante tout autour de la structure Béton,
- ❖ D'enrober les poteaux béton le cas échéant,
- ❖ D'être prêt à recevoir tout type de revêtement extérieur.



Coté intérieur, la structure est étanche (pose du pare vapeur), et sera isolées par insufflation de ouate de cellulose, (55 kg/m² garanti sans tassement), permettant d'obtenir **un R (résistance thermique) de :**

- ❖ **6.31 m².K/W pour la poutre de 240 mm**
- ❖ **10 m².K/W pour la poutre de 382 mm**

La **Ouate de cellulose** choisie, est classé M1 et présente la particularité d'être fongicide et insecticide. Cette solution présente des caractéristiques thermiques d'une **Structure Portante & Isolante** capable de **s'inscrire dans un projet** de logements HQE, BBC ou passif.

En résumé, le mur DOREAN® vous est livré en attente de recevoir :

En intérieur : ½ still pour ensemble placo (avec réserve pour réseaux électriques), posé selon les règles de l'art, faisant office de protection incendie selon la réglementation EN 1995-1-2 en vigueur.

En extérieur : tout système de revêtement (80 kg/m²).

[©] Bois de classe 2, classée C24 (faible qté de nœud)

Les poutres treillis DOREAN, alignées selon le plan d'exécution, sont fixées entre dalles par connecteurs adaptés (mur fermé par un OSB 10 ou 12 mm) coté extérieur, capable de recevoir tout type de matériaux en vêtue de finition.



Coté intérieur, la structure est étanche (pose du pare vapeur), et sera isolée par insufflation de ouate de cellulose, (55 à 60 kg/m² garanti sans tassement), permettant d'obtenir une **résistance thermique entre 6 & 10 m².K/W selon l'épaisseur choisie.**

La Ouate de cellulose choisie, est classé M1 et présente la particularité d'être fongicide et insecticide.



Cette solution présente des caractéristiques thermiques d'un « Manteau Climatique » contribuant à toute solution de très basse consommation, capable de s'inscrire dans tout projet de logements HQE, de type BBC, passifs ou positifs.

Quelques avantages avérés :

Protection de la tranche de dalle
(mise en porte à faux de la poutre)

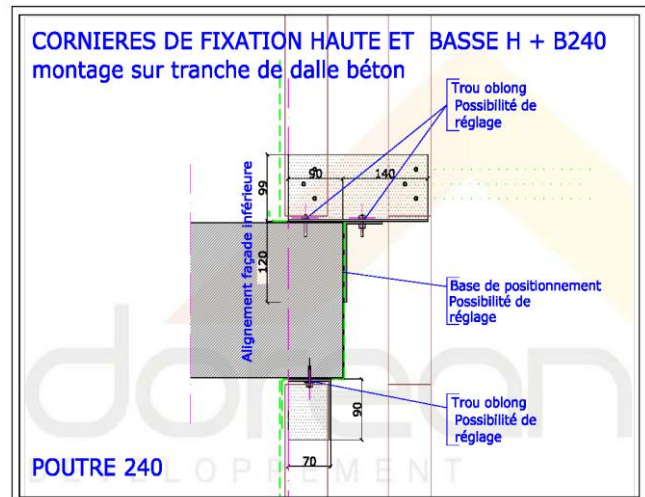
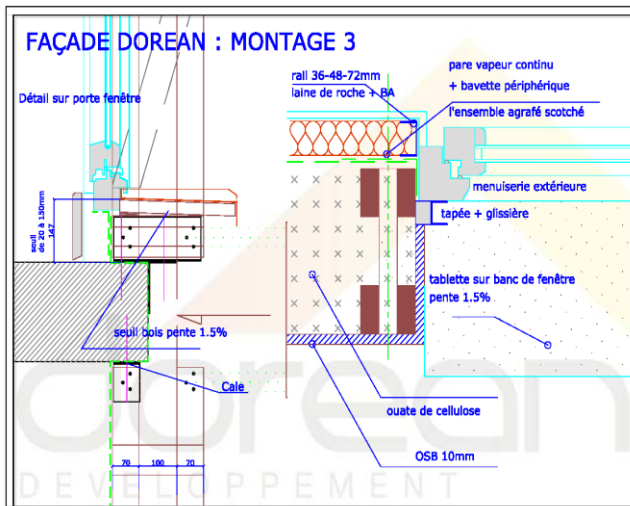


Ensemble menuiserie

Passage de réseaux dans la structure



Fixation sur tranche dalle



Ses références

Lauréat CQFD depuis 2006, a obtenu l'agrément MinergieP sur la 1^{ère} opération réalisée en France à Illkirch-Graffenstaden.

- Lauréat du Ruban Vert de la construction environnementale.
- Master de la Création d'Entreprise décerné par le SENAT
- Lauréat Entreprise de la Fondation Alsace

Agrée **MINERGIE-P**[®]



Le Manteau Climatique – Habillage des structures Béton en 24, ou 38 cm



Conception AEA Architectes - Mulhouse



Conception AEA Architectes - Mulhouse

Les PERFORMANCES du CONCEPT

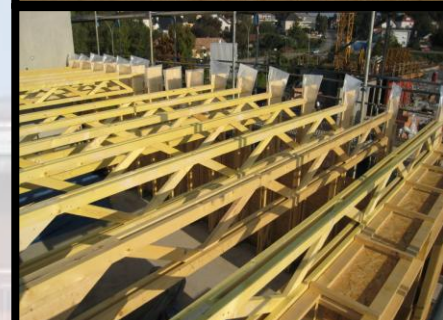
L'isolation thermique permet de garantir une performance thermique (U_{bât du mur} DOREAN® : 0.10 W / m². C° en 380 mm et 0.16 en 240 mm), concept labellisé par des organismes renommés (Minergie-P, Effinergie...)

Le concept DOREAN® respecte les 14 cibles de la démarche HQE mais également les impératifs du développement durable (Environnement Economie, Social – Labellisé CQFD)

La poutre DOREAN® présente la particularité d'être manuvrable pour former l'enveloppe complète d'un bâtiment (poteaux béton enrobés dans la structure si besoin).

Le concept DOREAN® offre des performances exceptionnelles en termes de sécurité, confort et durabilité.

Le concept Dorean® permet d'ores et déjà de répondre aux réglementations thermiques prévues pour 2012 et 2020 (Grenelle de l'environnement).



Agrée **MINERGIE-P®**

